

1



2

**ХОД КОНЕМ** «Важно не копировать подиумные образы, а правильно адаптировать их к реальной жизни и понимать, какая укладка вам подойдет. Так, для Аллы я использовал модный прием — сочетание двух текстур: гладкие волосы у висков и матовый начес по центру».



4

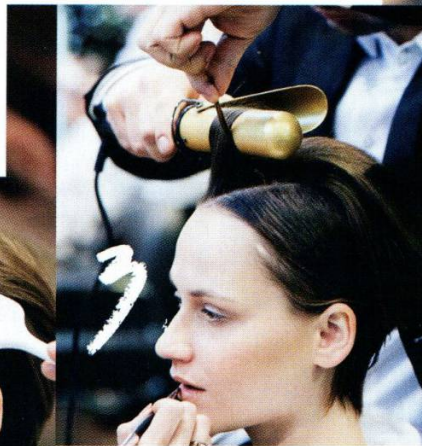
**ФОРМУЛА ОБЪЕМА** «Верхнюю часть волос я завил щипцами и начесал. Затем слегка пригладил волосы щеткой, чтобы сохранить объем. У висков кистью для окрашивания я распределил сыворотку Liss Control+. Это подчеркнуло контраст».



5



6



3

*Эту ПРИЧЕСКУ можно выполнить на длинных и коротких волосах, сделать гладкой или добавить ОБЪЕМ*

Спрей для локальной фиксации Fix Design; разглаживающее гель-масло Liss Control+; мусс для объема тонких волос Full Volume, все — L'Oréal Professionnel



Данило Д'Онофрио и модели: Алла Алексеевская, управляющий директор отдела моды, и Мария Зюрикова, дизайнер ELLE



Макияж: Анастасия Королькова, визажист салона beautick.